



WKT WESTFÄLISCHE
KUNSTSTOFF
TECHNIK



**ROHRORIGINAL WKT.
FÜR HÄRTESTE ANFORDERUNGEN.**

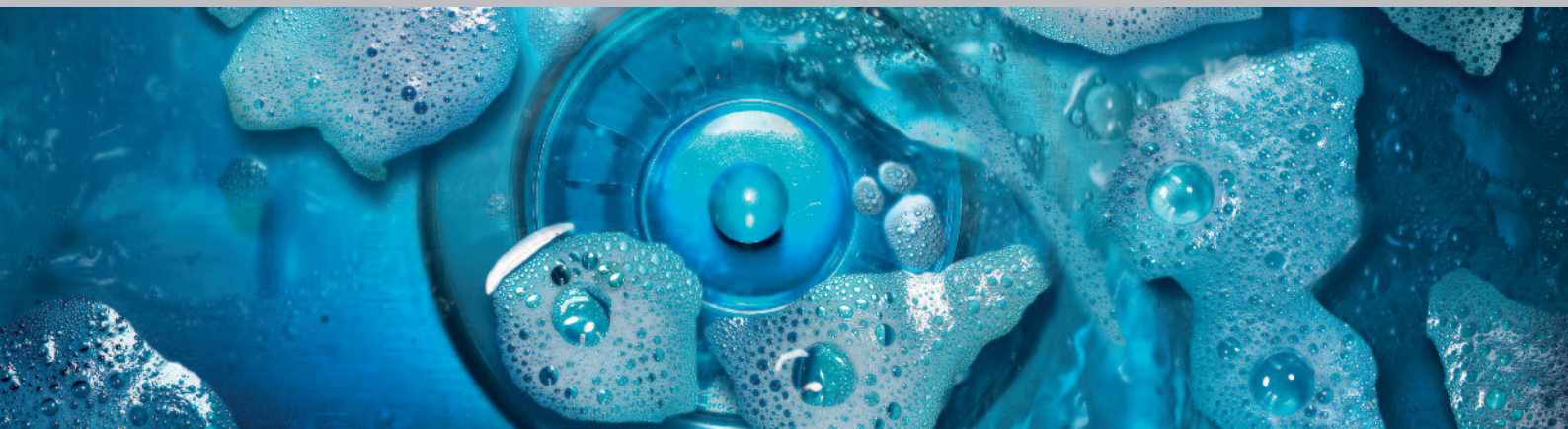
ABWASSERENTSORGUNG

www.wkt-online.de

WKT



WESTFÄLISCHE
KUNSTSTOFF
TECHNIK



WESTFÄLISCHE KUNSTSTOFF TECHNIK **ABWASSERENTSORGUNG** SEWERAGE

Die fachgerechte Ableitung des Abwassers ist heute zu einem der entscheidendsten Umweltfaktoren geworden. Sowohl für die Industrie als auch für private Haushalte hat die Westfälische Kunststoff Technik die passenden Produkte im Programm. Die Auswahl der Materialien garantiert einen einwandfreien Durchfluss auch aggressiverer Medien. Im Bereich der Sanierung alter Leitungen im Erdreich haben wir spezielle Kurzrohrmodule entwickelt, die den Arbeitsaufwand und damit die Kosten erheblich verringern. Selbstverständlich entsprechen alle Rohrarten den neuesten gesetzlichen Bestimmungen.

The professional drainage of sewage has become one of the most essential environmental factors in today's day and age. Westfälische Kunststoff Technik has the appropriate products in its range of products for both industrial and private applications. The selection of materials also guarantees a clear flow of more aggressive media. We have developed special short pipe modules in the sector dealing with the renovation of old pipes in the ground, which greatly reduce the amount of work required and therefore the costs. All types of pipes naturally comply with the latest legal regulations.

RCperfekt
PAS 1075 certified by DIN Certco



DRUCKROHRE aus PE 100 und PE 100 RC für Abwasser

Werkstoff
Farbe

Polyethylen PE 100 und PE 100 RC
Schwarz (ähnlich RAL 9004) mit
braunen Streifen (ähnlich RAL 8023)

Material
Colour

Polyethylene PE 100 and PE 100 RC
Black (similar to RAL 9004) with
brown stripes (similar to RAL 8023)

Längen

6, 12 oder 20 m Stangen,
100, 200 oder 300 m Ringbunde
(bis d 160 mm); größere Längen auf
Trommeln

Lengths

6, 12 or 20 m rods, 100, 200 or
300 m coiled bundle (up to d 160
mm); longer lengths on drums

Normen und Richtlinien

DIN 8074/75, DIN EN 12201,
sowie Zertifizierungs-Programm
ZP 14.3.1 AW der DIN CERTCO, Berlin,
PAS 1075

Standards and Guidelines

DIN 8074/75, DIN EN 12201,
as well as certification program 14.3.1
AW by DIN CERTCO, Berlin,
PAS 1075

PE 100/PE 100 RC SDR 11 PN 16 S 5

| Abmessungen d x e /mm | Gewicht kg/m |
|--------------------------|-----------------|
| 40 x 3,7 | 0,434 |
| 50 x 4,6 | 0,673 |
| 63 x 5,8 | 1,060 |
| 75 x 6,8 | 1,480 |
| 90 x 8,2 | 2,140 |
| 110 x 10,0 | 3,180 |
| 125 x 11,4 | 4,120 |
| 140 x 12,7 | 5,130 |
| 160 x 14,6 | 6,740 |
| 180 x 16,4 | 8,510 |
| 200 x 18,2 | 10,500 |
| 225 x 20,5 | 13,300 |
| 250 x 22,7 | 16,300 |
| 280 x 25,4 | 20,500 |
| 315 x 28,6 | 25,900 |
| 355 x 32,2 | 32,900 |
| 400 x 36,3 | 41,700 |
| 450 x 40,9 | 52,800 |
| 500 x 45,4 | 65,200 |
| 560 x 50,8 | 81,700 |
| 630 x 57,2 | 103,000 |

PE 100/PE 100 RC SDR 17 PN 10 S 8

| Abmessungen d x e /mm | Gewicht kg/m |
|--------------------------|-----------------|
| 63 x 3,8 | 0,728 |
| 75 x 4,5 | 1,030 |
| 90 x 5,4 | 1,470 |
| 110 x 6,6 | 2,190 |
| 125 x 7,4 | 2,790 |
| 140 x 8,3 | 3,500 |
| 160 x 9,5 | 4,570 |
| 180 x 10,7 | 5,770 |
| 200 x 11,9 | 7,120 |
| 225 x 13,4 | 9,030 |
| 250 x 14,8 | 11,100 |
| 280 x 16,6 | 13,900 |
| 315 x 18,7 | 17,600 |
| 355 x 21,1 | 22,400 |
| 400 x 23,7 | 28,300 |
| 450 x 26,7 | 35,800 |
| 500 x 29,7 | 44,200 |
| 560 x 33,2 | 55,400 |
| 630 x 37,4 | 70,200 |



FREISPIEGELROHRE

aus PE für Schwerkraft-Entwässerung
 Ausführung Coex II

| | |
|--------------------------|--|
| Werkstoff | Polyethylen hoher Dichte* PE |
| Farbe | Schwarz (ähnlich RAL 9004) mit hellgrauer Innenschicht (RAL 7040) |
| Formteile | Formteile wie Bögen oder Abzweige werden nach DIN 19537 bzw. analog DIN EN 12666 gefertigt und sind ebenfalls mit hellgrauer Innenschicht (RAL 7040) lieferbar |
| Normen und Richtlinien | analog DIN EN 12666, DIN CERTCO ZP 7.3.1/8 Maße nach DIN 8074 |
| Längen | 6, 12 oder 20 m Stangen, größere Längen auf Trommeln. Sonderlängen oder andere Ausführungen auf Anfrage |
| Material | High density* polyethylene PE |
| Colour | Black (similar RAL 9004) with light grey innerlayer (RAL 7040) |
| Moulded parts | Moulded parts like bends or branches are manufactured in accordance with DIN 19537 or DIN EN 12666 and are also available in light grey inner layer (RAL 7040) |
| Standards and Guidelines | DIN EN 12666 DIN CERTCO ZP 7.3.1/8 |
| Lengths | dimensions to DIN 8074 6, 12 or 20 m rods, longer lengths on drums. Special lengths or other versions on request |

* Dichte/Density 0,96 g/cm³

Lieferbare Abmessungen PE Freispiegelrohre

| SDR | d | e | DN | kg/m | |
|------|-----|------|-----|--------|-------------------|
| 11 | 50 | 4,6 | 40 | 0,673 | |
| 11 | 63 | 5,8 | 50 | 1,060 | |
| 11 | 75 | 6,8 | 65 | 1,480 | |
| SDR | d | e | DN | kg/m | |
| 17,6 | 75 | 4,3 | 65 | 0,987 | |
| 17,6 | 90 | 5,1 | 80 | 1,400 | |
| 17,6 | 110 | 6,3 | 100 | 2,100 | |
| 17,6 | 125 | 7,1 | 100 | 2,690 | |
| 17,6 | 140 | 8,0 | 125 | 3,370 | *Sonderausführung |
| 17,6 | 160 | 9,1 | 150 | 4,400 | |
| 17,6 | 180 | 10,2 | 150 | 5,540 | *Sonderausführung |
| 17,6 | 200 | 11,4 | 200 | 6,860 | *Sonderausführung |
| 17,6 | 225 | 12,8 | 200 | 8,640 | |
| 17,6 | 250 | 14,2 | 250 | 10,700 | |
| 17,6 | 280 | 15,9 | 250 | 13,300 | |
| 17,6 | 315 | 17,9 | 300 | 16,900 | |
| 17,6 | 355 | 20,1 | 300 | 21,400 | |
| 17,6 | 400 | 22,7 | 350 | 27,200 | *Sonderausführung |
| 17,6 | 450 | 25,5 | 400 | 34,300 | *Sonderausführung |
| 17,6 | 500 | 28,3 | 450 | 42,300 | *Sonderausführung |
| 17,6 | 560 | 31,7 | 500 | 53,000 | *Sonderausführung |
| 17,6 | 630 | 35,7 | 560 | 67,200 | *Sonderausführung |



FREISPIEGELROHRE

aus PE für Schwerkraft-Entwässerung
Ausführung Vollwand

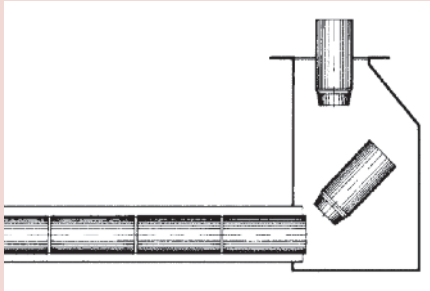
| | |
|--------------------------|--|
| Werkstoff Farbe | Polyethylen hoher Dichte* PE Hellgrau (ähnlich RAL 7040) mit braunen Streifen (RAL 8023) |
| Formteile | Formteile wie Bögen oder Abzweige werden nach DIN 19537 bzw. DIN EN 12666 gefertigt und sind ebenfalls in hellgrauer Einfärbung (RAL 7040) lieferbar |
| Normen und Richtlinien | analog DIN EN 12666, DIN CERTCO ZP 7.3.1/8 Maße nach DIN 8074 |
| Längen | 6, 12 oder 20 m Stangen, größere Längen auf Trommeln. Sonderlängen oder andere Ausführungen auf Anfrage |
| Material Colour | High density* polyethylene PE Light grey (similar RAL 7040) with brown stripes (RAL 8023) |
| Moulded parts | Moulded parts like bends or branches are manufactured in accordance with DIN 19537 or DIN EN 12666 and are also available in light grey (RAL 7040) |
| Standards and Guidelines | DIN EN 12666 DIN CERTCO ZP 7.3.1/8 dimensions to DIN 8074 |
| Lengths | 6, 12 or 20 m rods, longer lengths on drums. Special lengths or other versions on request |

Lieferbare Abmessungen PE Freispiegelrohre

| SDR | d | e | DN | kg/m | |
|------|-----|------|-----|--------|-------------------|
| 11 | 50 | 4,6 | 40 | 0,673 | |
| 11 | 63 | 5,8 | 50 | 1,060 | |
| 11 | 75 | 6,8 | 65 | 1,480 | |
| SDR | d | e | DN | kg/m | |
| 17,6 | 75 | 4,3 | 65 | 0,987 | |
| 17,6 | 90 | 5,1 | 80 | 1,400 | |
| 17,6 | 110 | 6,3 | 100 | 2,100 | |
| 17,6 | 125 | 7,1 | 100 | 2,690 | |
| 17,6 | 140 | 8,0 | 125 | 3,370 | *Sonderausführung |
| 17,6 | 160 | 9,1 | 150 | 4,400 | |
| 17,6 | 180 | 10,2 | 150 | 5,540 | *Sonderausführung |
| 17,6 | 200 | 11,4 | 200 | 6,860 | *Sonderausführung |
| 17,6 | 225 | 12,8 | 200 | 8,640 | |
| 17,6 | 250 | 14,2 | 250 | 10,700 | |
| 17,6 | 280 | 15,9 | 250 | 13,300 | |
| 17,6 | 315 | 17,9 | 300 | 16,900 | |
| 17,6 | 355 | 20,1 | 300 | 21,400 | |
| 17,6 | 400 | 22,7 | 350 | 27,200 | *Sonderausführung |
| 17,6 | 450 | 25,5 | 400 | 34,300 | *Sonderausführung |
| 17,6 | 500 | 28,3 | 450 | 42,300 | *Sonderausführung |
| 17,6 | 560 | 31,7 | 500 | 53,000 | *Sonderausführung |
| 17,6 | 630 | 35,7 | 560 | 67,200 | *Sonderausführung |

* Dichte/Density 0,96 g/cm³

KURZROHR-RELINING aus PE 100. Das SHT-System



SHT-System

Zur Vermeidung von unnötigen Verkehrsbeeinträchtigungen und zur Verringerung der Kanalsanierungskosten wurde das SHT-Kurzrohrsystem entwickelt. Kurze SHT-Rohrmodule werden durch den bereits existierenden Schacht oder eine Hausanschlußbaugrube eingeführt, mit unserem hydraulischen Montagewerkzeug zusammengesetzt und in den zu sanierenden Kanal eingeschoben. Die Übergänge der einzelnen Module sind innen wie außen glatt. Das SHT System ist Gebrauchsmuster geschützt.

Die Erfahrungen haben immer wieder bewiesen, dass eine grabenlose Kanalsanierung in Neubauqualität nur möglich ist, wenn zur Herstellung des Hausanschlusses ein Kopfloch aufgedeckt wird. Nur so kann gewährleistet werden, dass der Anschluß dauerhaft dicht ist! Diese Verfahrensweise stellt außerdem die einzige Möglichkeit dar, gegebenenfalls die komplette Hausanschlußleitung mit zu sanieren - natürlich mit SHT-Kurzrohrverfahren!

Das Ergebnis der grabenlosen Kanalsanierung entsprechend dem SHT-System ist eine neue Abwasserleitung und damit keine Reparatur oder Ausbesserung!

Wir stellen unsere Module aus PE 100-Rohren nach DIN 8074/75 in SDR 11 und SDR 17 her.

Zugfeste Verbindungen

- Das SHT-Kurzrohrsystem basiert auf der zugfesten Verbindung der einzelnen Rohrmodule, auf den Materialeigenschaften des PE 100-Rohres und auf unseren Produktionsverfahren.
- Das SHT-Kurzrohrsystem ist zur grabenlosen Sanierung von Abwassernetzen entwickelt worden.
- Das SHT-Kurzrohrsystem kommt auch zum Einsatz bei Rohrvortriebs- und Rohraufweitungsverfahren.
- Die SHT-Verbindung ergibt einen vollständig glatten Innen- und Aussenübergang von Modul zu Modul.
- Die zur professionellen Durchführung der SHT-Kanalsanierung erforderlichen Werkzeuge können bei uns gemietet oder gekauft werden. Wir empfehlen das Verfüllen des Ringspaltes mit einem handelsüblichen Dämmstoff.

Lieferprogramm

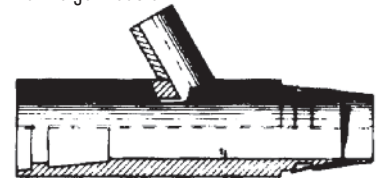
Zum SHT-Programm gehören alle Standardrohrdimensionen in schwarz und hellgrau von Ø 90 mm bis Ø 630 mm. Die Länge des Standardmoduls beträgt 500 mm und die des Langmoduls 750 mm. Wir liefern alle erforderlichen Pass- und Abzweigermodule, sowie die Montagewerkzeuge. Auf Anfrage bieten wir auch gern vom Lieferprogramm abweichende Abmessungen an.

Eine kurze Übersicht über unser Standardprogramm:

SHT-Kurzrohrmodule



SHT-Abzweigermodule



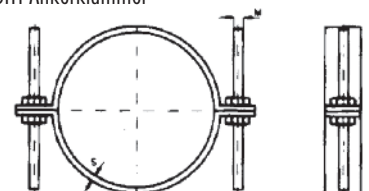
SHT-Schachtdurchführungen



SHT-Überschiebemuffe



SHT-Ankerklammer



SHT System

The SHT short pipe system has been developed to prevent unnecessary transportation impairments and to reduce sewer renovation costs. Short SHT pipe modules are inserted through an already existing manhole or an excavation pit connected to the house, assembled using our hydraulic mounting tool and slid into the drain to be renovated. The transitions of the individual modules are smooth on the inside and out. The SHT system is protected by a registered design.

Experiences have always proved that sewer renovation without trenches to the standard and quality of a new building is only possible when a head hole is dug out in order to create the connection to the house. Only this can guarantee that the connection is permanently sealed! This method furthermore presents the only opportunity to renovate the whole system connected to the house, if necessary - using the SHT short pipe system, of course!

The result of sewer renovation without trenches according to the SHT system is a new sewer pipe and thus there is no need for repairs or improvements! We manufacture our modules out of PE 100 pipes in SDR 11 and SDR 13.

Tensile Connections

- The SHT short pipe system is based on the tensile connection of individual pipe modules, the material properties of the PE 100 pipe and our production procedure.
- The SHT short pipe system has been developed for the renovation of sewerage networks without trenches.
- The SHT short pipe system is also used in pipe jacking and pipe flaring systems.
- The SHT connection results in a completely smooth inner and outer transition from module to module.
- The tools required for professional completion of SHT sewer renovation can be hired or purchased from us. We recommend filling the annular space with standard insulation.

Product Range

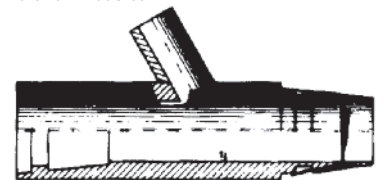
The SHT product range includes all standard pipe dimensions in black and light grey ranging from 90 to 630 mm in diameter. The length of the standard module is 500 mm and the length of the long module is 750 mm. We deliver all necessary fitting and branch modules as well as the mounting tools. We not only provide the standard measurements shown in the product range, but also bespoke measurements on request.

A short overview of our standard product range:

SHT short pipe modules



SHT branch modules



SHT manhole procedure



SHT slip-on sleeve



SHT anchor clamp

